

IDENTIFICACIÓN

PA-LE.11 (97)

BARRIO	LITORAL ESTE	HOJA	PLANEAMIENTO INCORPORADO:	Plan Especial de Reforma Interior - LE.8 "C/ Miraflores del Palo"
--------	--------------	------	---------------------------	---

Identificación y Localización

Ordenación

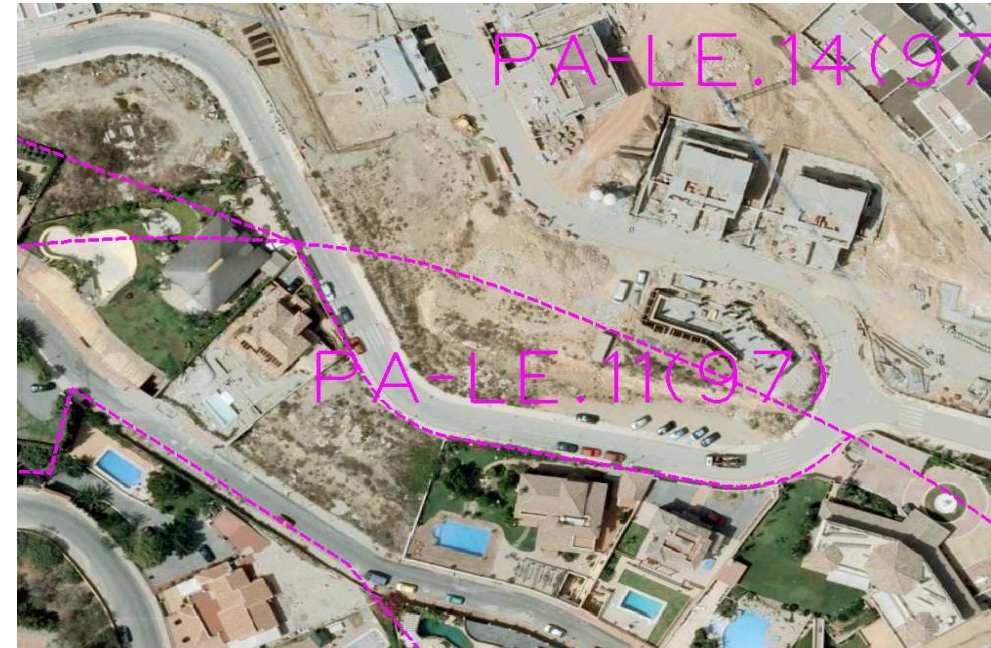
Planeamiento y Gestión

Planeamiento incorporado:
Plan Especial de Reforma Interior LE.8 "C/ Miraflores del Palo". Aprobación Definitiva: 27-04-01

Gestión Urbanística:

Convenio Urbanístico:

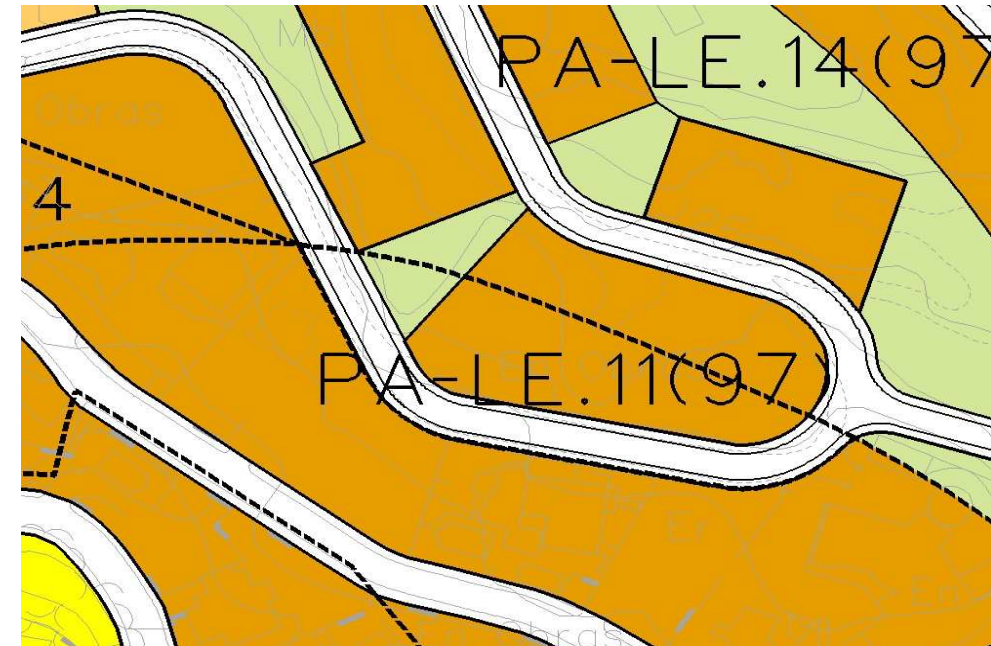
Plan Especial de Infraestructuras Básicas:



CONDICIONES

- 1.- Apertura de Tramo de Calle en "Miraflores del Palo", con el objetivo de conectar los nuevos viarios con los existentes en terrenos incluidos en el PA-LE.7 (83).
- 2.- Ordenanza de aplicación: UAS-4

Ordenación Pormenorizada Completa



DETERMINACIONES

SUPERFICIE DEL ÁMBITO:	2.971,00 m ² s	Ie m²/m²s:	
EDIFICABILIDAD TOTAL:	m ² t	Uso Global:	Residencial
APROV. MEDIO:	m ² /m ² s	C.P.H.:	
APROV. SUBJETIVO:	m ² t	Excesos:	